



COMUNA 14

El Poblado



Alcaldía de Medellín
Cuenta con vos

Extensión 14,42 km²

FICHA INFORMATIVA

Población 2019

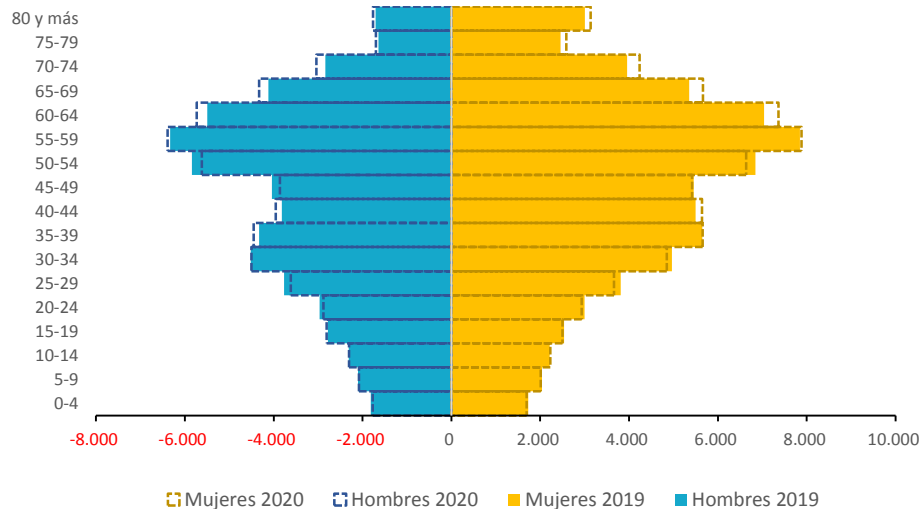


En esta comuna habita el **5,2%** del total de población de Medellín.

Número promedio de personas por vivienda y por hogar **2,5****

42,03% hogares con jefatura femenina**

Distribución de la población según edad y sexo 2019 – 2020



El **39,3%** de la población se encuentra entre **29 y 54 años**.

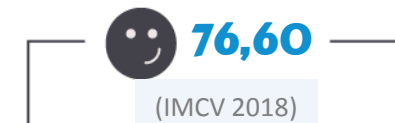
Barrios

El Tesoro
Castropol
La Florida
San Lucas
Patio Bonito
Los Naranjos
La Aguacatala

Los Balsos N° 1
Las Lomas N° 1
Los Balsos N° 2
Barrio Colombia
Las Lomas N° 2
Altos del Poblado
El Diamante N° 2
Santa María de Los Ángeles

Manila
Astorga
Lalinde
El Castillo
Alejandría
El Poblado
Villa Carlota

Índice Multidimensional de Condiciones de Vida**



En 2018, el IMCV de El Poblado fue **muy superior** al de la Ciudad (**48,77**), ubicándose como la **primera** comuna de la ciudad con mayores condiciones de vida.

Dimensiones IMCV
con mayor avance

- Capital físico del hogar**
- Participación**
- Salud**

Dimensiones IMCV
con menor avance

- Entorno y calidad de vida**
- Libertad y seguridad**
- Trabajo**

*Fuente: Contrato interadministrativo N°4600043606 Municipio de Medellín – EMTELCO, proyecciones de población realizadas por el Demógrafo Edgar Sardi. Medellín, 2015.

**Fuente: ECV 2018



COMUNA 14

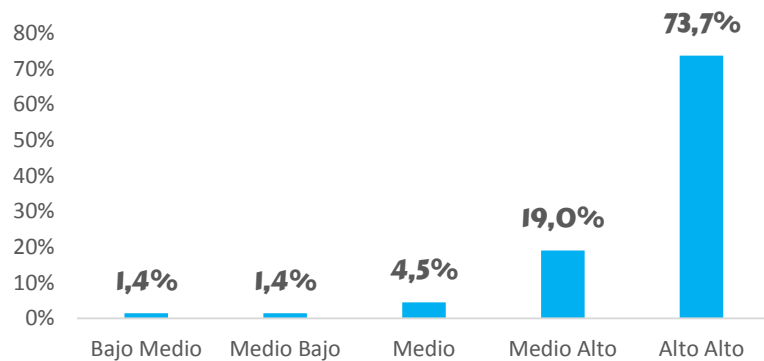
El Poblado



Alcaldía de Medellín
Cuenta con vos

FICHA INFORMATIVA

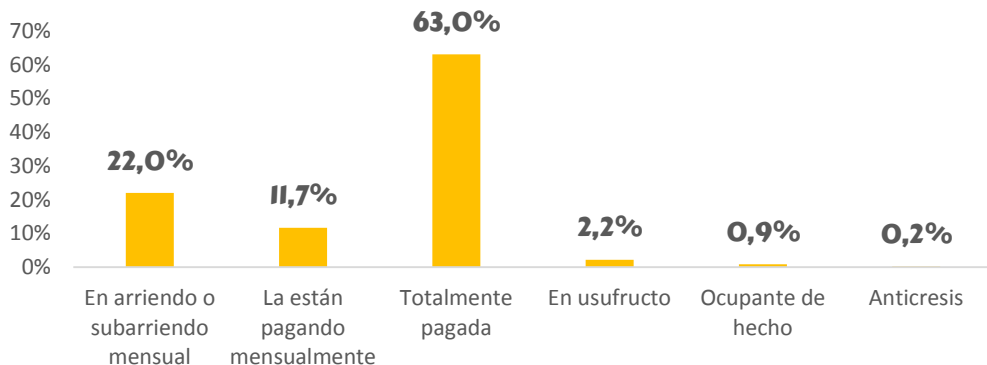
Estrato socioeconómico 2018



Fuente: Conexiones eléctricas EPM 2018

El **73,7%** de las viviendas son de estrato Alto Alto y el **19%** de estrato Medio Alto.

Tenencia y tipo de Vivienda 2018



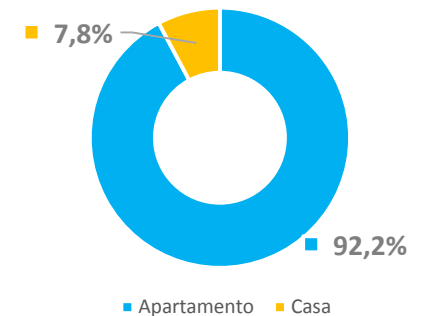
Otras cifras de Vivienda y Servicios Públicos 2018

	Comuna	Ciudad
Déficit Cuantitativo*	43	32.435
Déficit Cualitativo*	68	52.761
Cobertura Acueducto **	99,3%	97,3%
Cobertura Alcantarillado**	98,8%	95,4%
Cobertura de Aseo (2017)**	95,0%	94,7%
Hogares con Mínimo Vital de Agua Potable ***	18	50.806

Fuente: *SISBEN Certificada Diciembre 2017. **Unidades de Vivienda EPM 2018, ***Subsecretaría de Servicios Públicos 2018

En 2018, fue la **tercera** comuna de la zona urbana con mayor cobertura de acueducto, y ocupa el **segundo** lugar en menor número de hogares con Mínimo Vital de Agua Potable

El **63%** de los hogares tiene vivienda propia y el **22%** viven en arriendo o subarriendo. El **92,2%** de los hogares viven en apartamento.



Caracterización General de los Hogares



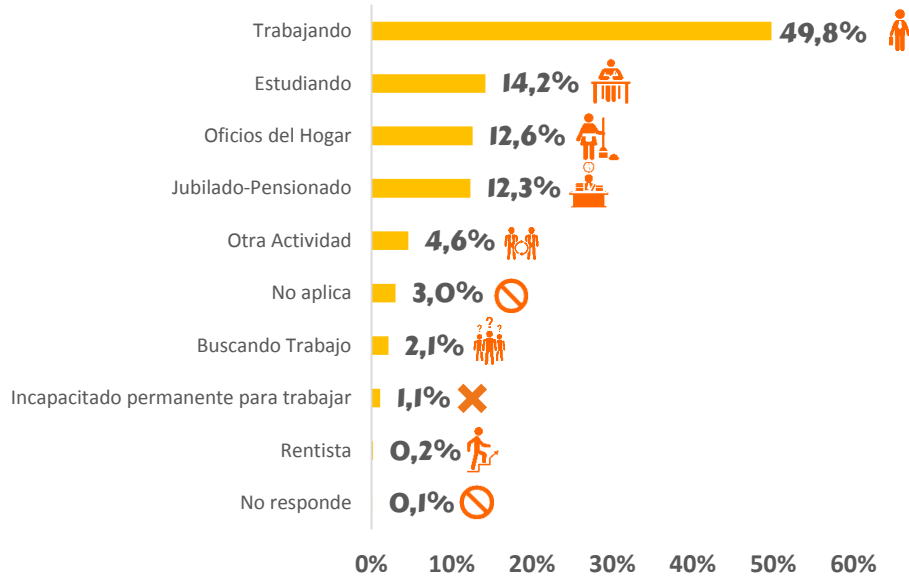
COMUNA 14

El Poblado

FICHA INFORMATIVA

Mercado Laboral

Actividad en la que ocupan la mayor parte del tiempo, ECV 2018

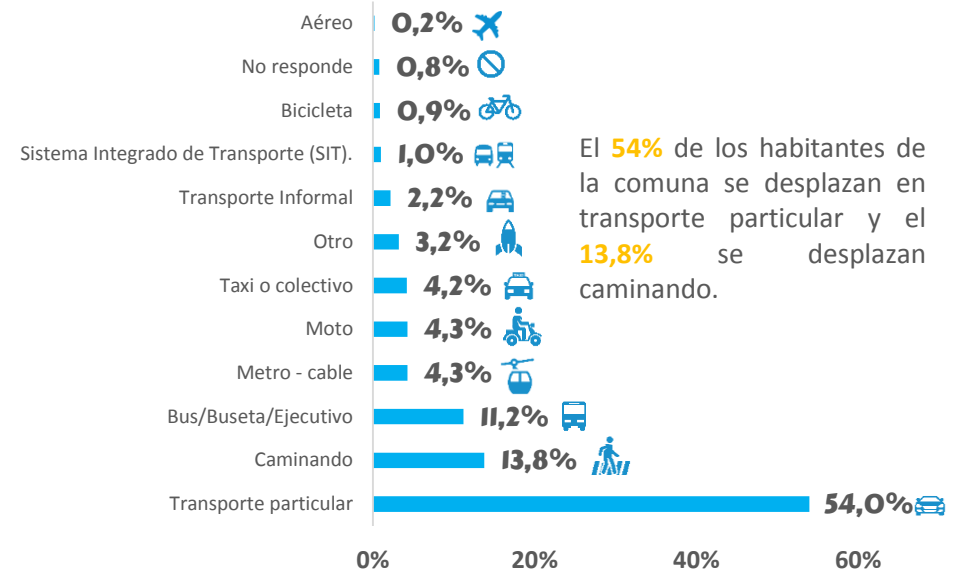


Otras cifras, Mercado Laboral según GEIH 2017

	Comuna	Ciudad	Tasa de desempleo inferior a la de la ciudad, siendo la primera comuna con menor tasa de desempleo.
Tasa de Desempleo	2,3%	9,98%	
Tasa de Ocupación	61,55%	56,88%	

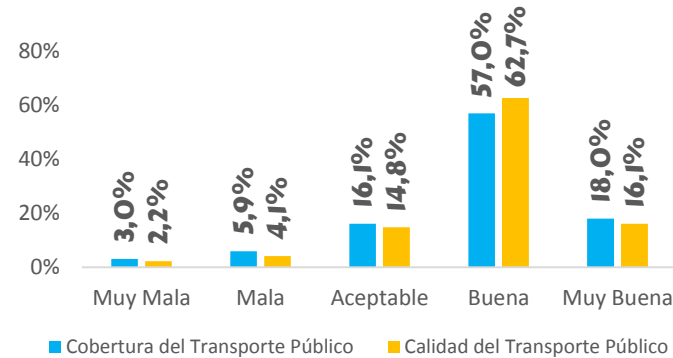
Transporte y Movilidad

Medio de transporte utilizado predominantemente para ir al trabajo, ECV 2018



El 54% de los habitantes de la comuna se desplazan en transporte particular y el 13,8% se desplazan caminando.

Cobertura y calidad del transporte público, ECV 2018



El 62,7% de los habitantes de la comuna piensan que la calidad del transporte público es buena

Otras cifras, Movilidad 2018

Tasas por 100mil

	Comuna	Ciudad
Tasa de Mortalidad	10,6	9,4
Tasa de Accidentalidad	2.643,8	1.716,4

La tasa de mortalidad por accidentes de tránsito en esta comuna es superior al promedio de ciudad.

Fuente: Secretaría de Movilidad

Caracterización General de los Hogares



COMUNA 14

El Poblado



Alcaldía de Medellín
Cuenta con vos

FICHA INFORMATIVA

	Comuna	Ciudad
Personas afiliadas al régimen subsidiado*	887	607.975
Mortalidad infantil (menores de un año por cada mil nacidos vivos)**	3,8	7,0
Mortalidad en menores de cinco años por cada mil nacidos vivos**	3,8	8,0
Tasa específica de fecundidad mujeres de 10 a 19 años**	2,1	27,8
Hogares con inseguridad alimentaria***	12,6%	44,0%
Personas que considera se ha logrado mayor igualdad de oportunidades entre hombres y mujeres***	68,0%	70,2%

Para 2018 fue la comuna con la tasa de mortalidad infantil (menores de un año) **más baja** de la ciudad

Fuente: BDUA. Base de datos única de afiliados. Procesado por la Secretaría de Salud de Medellín 2018p

**Fuente: DANE. Procesado por la Secretaría de Salud de Medellín 2018p

***Fuente: Encuesta de Calidad de Vida 2018

	Comuna	Ciudad
Tasa de Homicidios x 100.000*	8,3	25,0
Tasa de Hurto a personas x 100.000**	1.869,0	833,4
Casos de hurto a establecimientos comerciales**	543	4.279
Casos de hurto a residencias**	228	1.980
Casos de hurto de carros**	25	998
Casos de hurto a motos**	140	4.707
Casos de violencia intrafamiliar***	118	5.000

Para el 2018, El Poblado fue la **segunda** comuna de la ciudad con menor tasa de homicidios, cifra muy inferior a la tasa de ciudad. El hurto a residencias representó el **12%** del total de casos, y fue la **segunda** comuna en donde se presentó mayor número de hurtos a establecimientos comerciales.

*Fuente: INML, SIJIN, CTI, SISC - Secretaría de Seguridad y Convivencia de Medellín como observador técnico, 2018

**Fuente: SIJIN de la Policía Nacional. Sistema SIEDCO, 2018

***Fuente: Sistema THETA, 2018

	Comuna	Ciudad
Tasa de Cobertura Neta Total (Trans a media)*	72,8%	85,5%
Tasa de Cobertura Neta Media*	56,8%	54,7%
Tasa de deserción oficial en edad escolar (preescolar, básica y media) (2017)**	2,3%	2,9%

La tasa de deserción en 2017 fue menor al promedio de la ciudad, siendo la **quinta** comuna de la zona urbana con menor deserción.

*Fuente: Secretaría de Educación - Sistema de Matrícula en Línea y Simat y Proyecciones de población DANE, 2018.

**Secretaría de Educación - Formatos DANE C600 y aplicativo SIEF